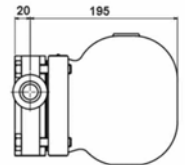
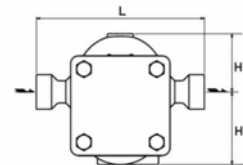
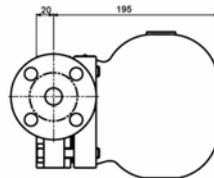
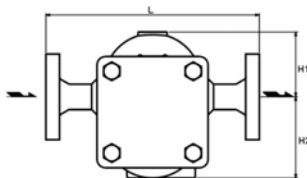


Hochdruck - Kugelschwimmerableiter

GTH12



Betriebsbedingungen & Abmessungen



GTH12-F

GTH12-W

Typ	Anschluß- art	Nennweite	Zuläss. Betriebsdruck PMO	Max. Diff.-druck PMX	Max. Betriebs- temp. TMO	Abmessungen (mm)			Gewicht kg
			bar	bar	°C	L	H1	H2	
GTH12-5F	Flansch JIS, ANSI, DIN	DN15-DN25	32	5	400	250	75	95	~14
GTH12-16F				16					
GTH12-25F				25					
GTH12-32F				32					
GTH12-45F			50	45	425				
GTH12-5W	Schweiß- muffe JIS, ANSI, DIN	DN15-DN25 (1/2" - 1")	32	5	400	220 (8.66)	75 (2.95)	95 (3.74)	~11,5
GTH12-16W				16					
GTH12-25W				25					
GTH12-32W				32					
GTH12-45W			50	45	425				

Gehäusematerial: Gußstahl SCPH2 (vergleichbar mit GP240GH)

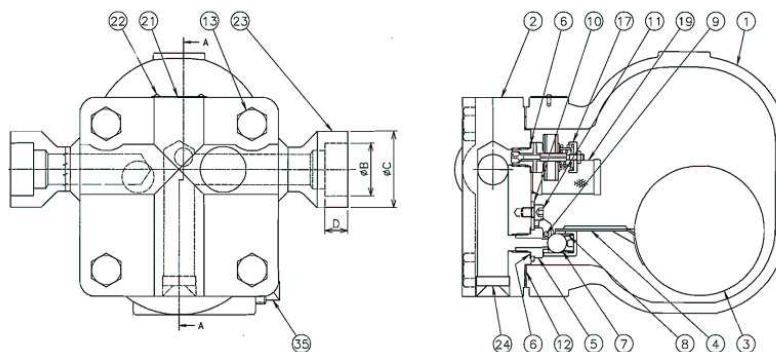
Hochdruck - Kugelschwimmerableiter

GTH12

Durchflußmengen

Differenzdruck (bar)	Max. mögliche Kondensatmenge (kg/h)				
	GTH12-5F (W)	GTH12-16F (W)	GTH12-25F (W)	GTH12-32F (W)	GTH12-45F (W)
0,1	260	200	120	100	70
1,0	640	500	300	260	175
2,0	840	660	400	340	250
3,0	980	780	470	400	280
4,0	1100	870	530	440	320
5,0	1.200	950	590	480	350
8,0		1.150	700	580	420
10,0		1.250	760	620	450
12,0		1.300	810	660	480
14,0		1.400	870	700	500
16,0		1.500	900	730	540
20,0			1.000	830	600
25,0			1.100	900	650
30,0				980	700
32,0				1.000	710
45,0					820

Detailzeichnung



- | | | |
|----------------------|-------------------------|-----------------------|
| 1 Gehäuse | 10 Halterung | 24 Platte |
| 2 Haube | 11 Bolzen | 35 Entleerungsstopfen |
| 3 Schwimmer | 12 Haubendichtung | |
| 4 Hebel | 13 Schraube | |
| 5 Ventilsitz | 17 Entlüfter | |
| 6 Ventilsitzdichtung | 19 Schmutzsieb | |
| 7 Ventil | 21 Namensschild | |
| 8 Feder | 22 Nieten | |
| 9 Stift | 23 Muffe (oder Flansch) | |