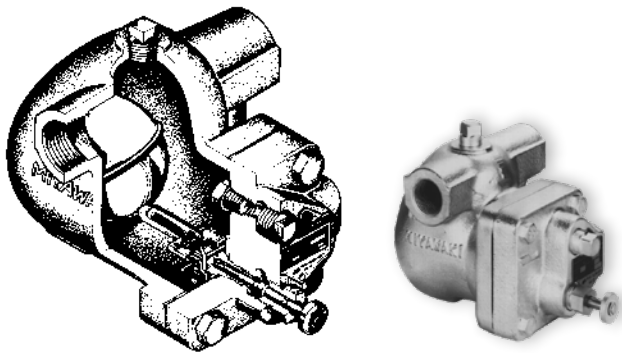
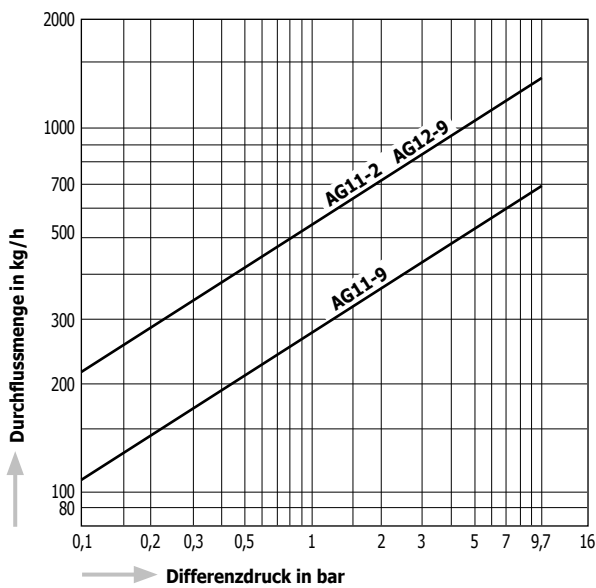


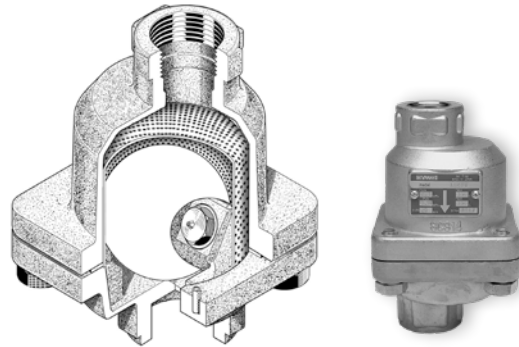
AG11, AG12



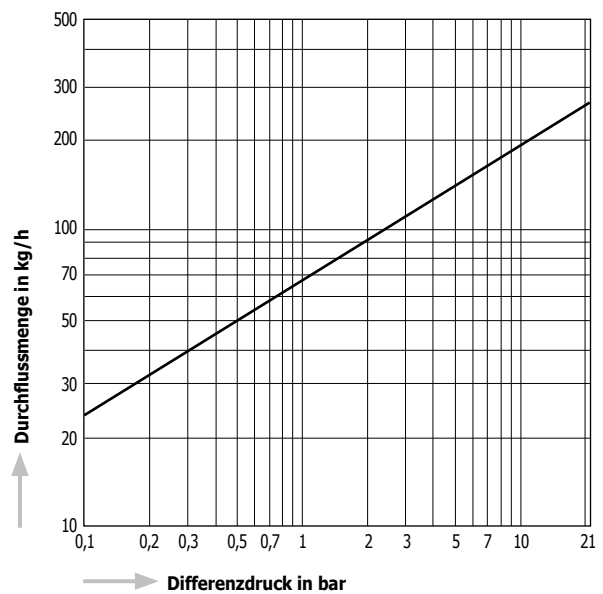
Durchflussdiagramm AG11, AG12



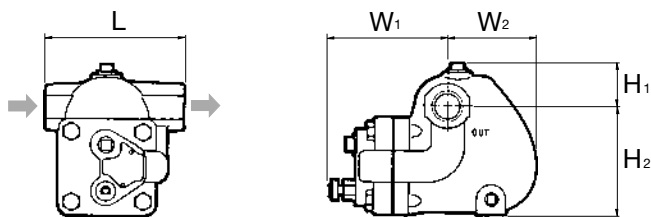
AGC1V



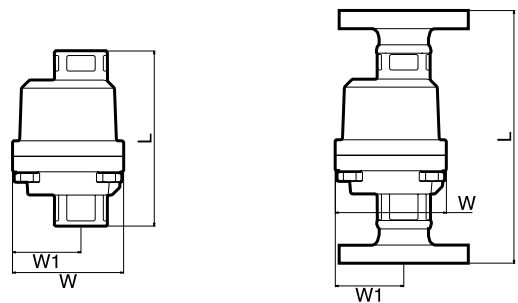
Durchflussdiagramm AGC1V



Abmessungen AG11, AG12



Abmessungen AGC1V, AGC1V-W, AGC1V-F



| Typ | Anschlussart | Nennweite | Max. zulässiger Betriebsüberdruck | Max. zulässige Betriebstemperatur | Abmessungen (mm) | | | | | | Gehäusewerkstoff | | Gewicht kg | |
|-----------------|-----------------------------|------------|-----------------------------------|-----------------------------------|------------------|----|----|-----|----|----|------------------|------------------------|------------|-----|
| | | | bar | °C | L | H1 | H2 | W1 | W2 | W | JIS/ASME | vergleichbar mit | | |
| AG11 - 2 | Gewinde Rc, NPT | 1/2", 3/4" | 2 | 100 | 120 | 37 | 92 | 121 | 60 | - | Gusseisen FC250 | EN-GJL-250 (EN-JL1040) | 3,9 | |
| AG12 - 9 | | | 9,7 | | | | | | | | | | | |
| AGC1V | Gewinde Rc, NPT | 1/2" | 21 | 350 | 127 | - | - | 53 | - | 86 | Edelstahl SCS13A | GX5CrNi 19-10 (1.4308) | 1,8 | |
| | | 3/4" | | | | | | | | | | | 136 | 1,9 |
| | | 1" | | | | | | | | | | | 140 | 2,0 |
| AGC1V-W | Schweißmuffe JIS, ASME, DIN | 1/2" | 21 | 350 | 127 | - | - | 53 | - | 86 | Edelstahl SCS13A | GX5CrNi 19-10 (1.4308) | 1,8 | |
| | | 3/4" | | | | | | | | | | | 136 | 1,9 |
| | | 1" | | | | | | | | | | | 140 | 2,0 |
| AGC1V-F | Flansch JIS, ASME, DIN | DN 15 | 21 | 350 | 175 | - | - | 53 | - | 86 | Edelstahl SCS13A | GX5CrNi 19-10 (1.4308) | 3,3 | |
| | | DN 20 | | | | | | | | | | | 195 | 4,5 |
| | | DN 25 | | | | | | | | | | | 215 | 5,3 |

Eine Sonderausführung des AGC1V für horizontalen Einbau ist verfügbar. Bitte kontaktieren Sie bei Interesse MIYAWAKI oder einen autorisierten Vertreter.