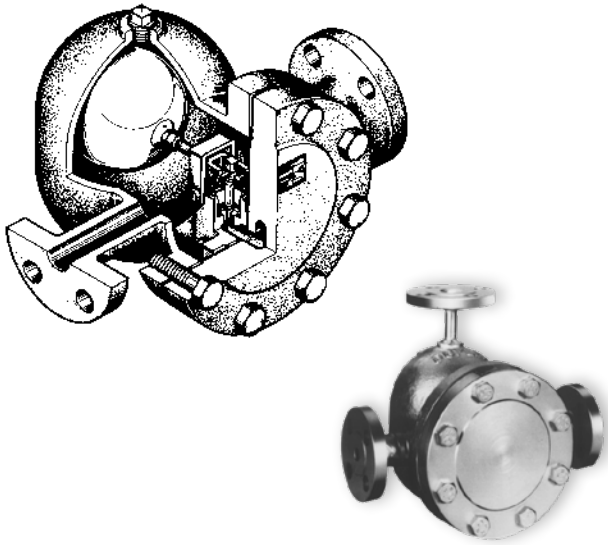
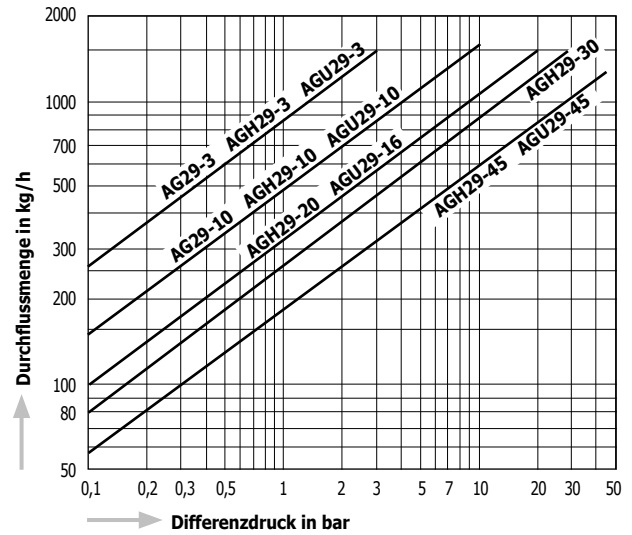


AG29



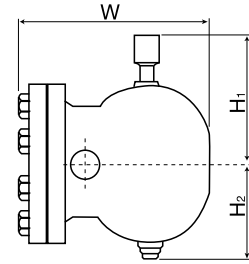
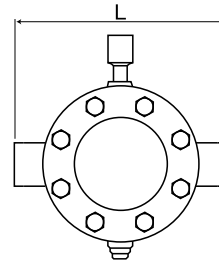
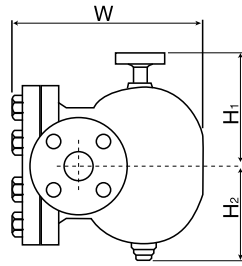
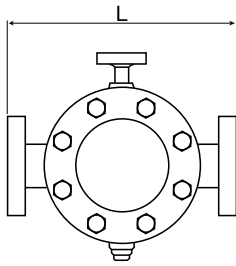
Durchflussdiagramm AG29, AGH29, AGU29



Abmessungen

AG29, AGH29, AGU29

AGH29W, AGU29W



Typ	Anschlussart	Nennweite	Max. zulässiger Betriebsüberdruck	Max. zulässige Betriebstemperatur	Abmessungen (mm)				Gehäusewerkstoff		Gewicht
			bar	°C	L	H ₁	H ₂	W	JIS/ASME	vergleichbar mit	kg
AG29 - 3 10	Flansch JIS, ASME, DIN	DN 15 - 25	3	300	340	200	120	260	Sphäroguss FCD450	EN-GJS-450-10 (EN-JS1040)	26
			9,7								
AGH29 - 3 10 20 30 45	Flansch JIS, ASME, DIN	DN 15 - 50	30	400	340 DN 15 - 25 390 DN 32 - 50	200	120	260	Stahlguss SCPH2	GP240GH (1.0619)	28,0* DN 15 - 25 32,0* DN 32 - 50
			45								
			30								
AGH29W - 3 10 20 30 45	Schweißmuffe ASME, DIN	½" - 1"	30	400	280	200	120	260	Stahlguss SCPH2	GP240GH (1.0619)	25,5
			45								
			30								
AGU29 - 3 10 16 45	Flansch JIS, ASME, DIN	DN 15 - 50	30	400	340 DN 15 - 25 390 DN 32 - 50	200	120	260	Edelstahl SCS13A	GX5 CrNi 19-10 (1.4308)	28,0* DN 15 - 25 32,0* DN 32 - 50
			45								
			16								
AGU29W - 3 10 16 45	Schweißmuffe ASME, DIN	½" - 1"	30	400	280	200	120	260	Edelstahl SCS13A	GX5 CrNi 19-10 (1.4308)	25,5
			45								
			16								

*In Abhängigkeit von der Nennweite und dem Flanschstandard kann sich das Gewicht verändern.