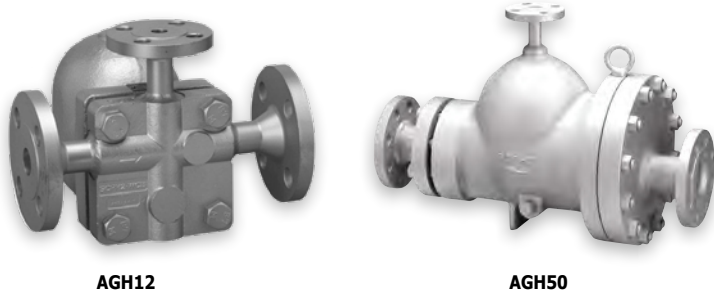


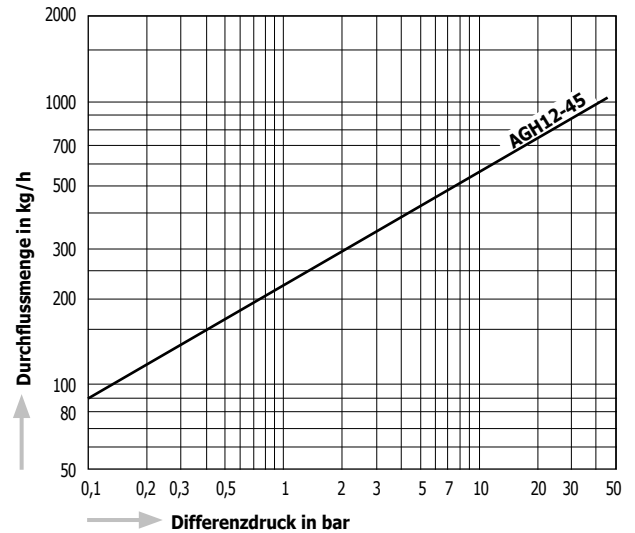
AGH12, AGH50



AGH12

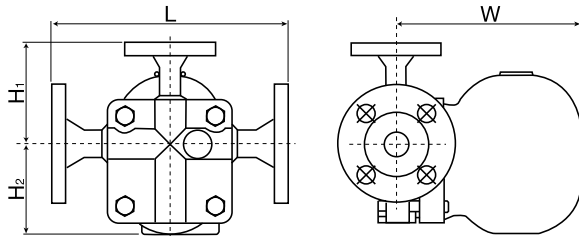
AGH50

Durchflussdiagramm AGH12-45

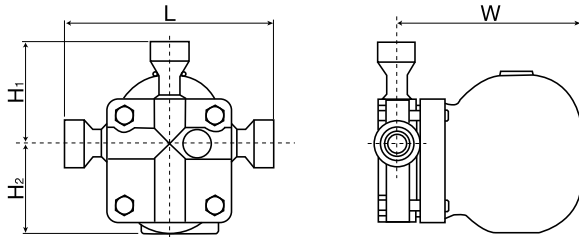


Abmessungen

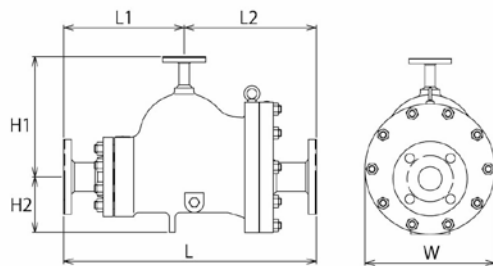
AGH12-45F



AGH12-45W



AGH50



Durchflussdiagramm AGH50

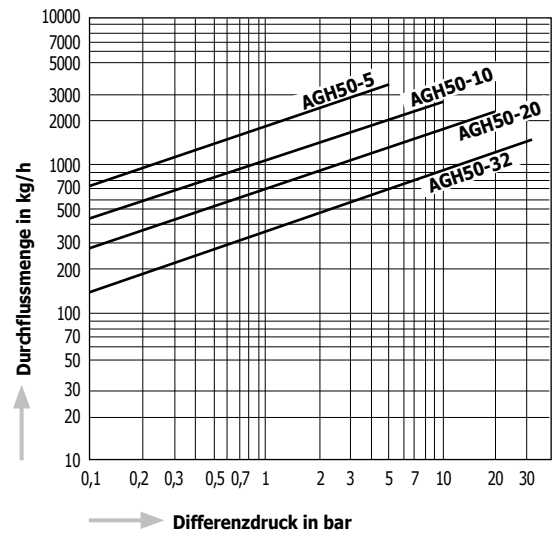


Tabelle 1: Abmessungen und Gewichte

| Typ | Nennweite | ASME Klasse* (#150, #300) DIN PN40* | | | Gewicht* |
|-------|-----------|--|-----|-----|----------|
| | | L | L1 | L2 | |
| AGH50 | DN 50 | 525 | 250 | 275 | 64 |
| | DN 65 | 550 | 265 | 285 | 68 |
| | DN 80 | 555 | | 290 | 72 |
| | DN 100 | 590 | 285 | 305 | 73 / 82 |

| Typ | Anschlussart | Nennweite | Max. zulässiger Betriebsüberdruck | Max. zulässige Betriebstemperatur | Abmessungen* (mm) | | | | Gehäusewerkstoff | | Gewicht* |
|-----------------------------|---------------------------|-------------|-----------------------------------|-----------------------------------|-------------------|-----|-----|-----|--------------------|---------------------|-----------|
| | | | bar | °C | L | H1 | H2 | W | JIS/ASME | vergleichbar mit | |
| AGH12 - 45F | Flansch JIS, ASME, DIN | DN 15 - 25 | 45 | 425 | 250 | 107 | 95 | 195 | Stahlguss SCPH2 | GP240GH (1.0619) | 17 |
| AGH12 - 45W | Schweißmuffe ASME, DIN | 1/2" - 1" | | | | | | | | | 12 |
| AGH50 - 5 10 20 32 | Flansch JIS, ASME, DIN | DN 50 - 100 | 32 | 400 | Tabelle 1 | 250 | 115 | 270 | Stahlguss SCPH2 | GP240GH (1.0619) | Tabelle 1 |

*In Abhängigkeit vom Flanschstandard können sich die Abmessungen und Gewichte verändern.
 Der Gehäusewerkstoff Edelstahl ist als Sonderausführung verfügbar. Bitte kontaktieren Sie bei Interesse MIYAWAKI oder einen autorisierten Vertreter.