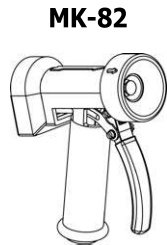
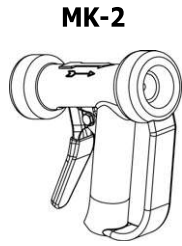


**MK**



Typ	Material	Gummi-ummantelung	Druckhebel	Düsengröße		Maximaler Druck bar	Max. zulässige Heißwassertemperatur °C
				in	mm		
<b>MK-2</b>	Rotguss/ rostfreier Stahl	Schwarz oder Weiß	hinten	5/16"	7,9	7,0	100
<b>MK-OH</b>				7/16"	11,1		
<b>MK-MV</b>				9/16"	14,3		
<b>MK-78</b>	Rotguss	Schwarz oder Weiß	vorn	5/16"	7,9	14,0	100
<b>MK-80</b>				7/16"	11,1		
<b>MK-82</b>				9/16"	14,3		

**Eigenschaften**

1. Heißwasserpistole mit Druckhebelbedienung vorn oder hinten
2. Beim Loslassen des Druckhebels wird der Wasserdurchfluss sofort unterbrochen – damit kann der Wasserverbrauch erheblich reduziert werden.
3. Einstellmöglichkeit bei der Düse: gestreuter oder voller Strahl

**Einsatzbereiche**

- MK2** Einsatz vorwiegend im industriellen Bereich  
**MK-MV** Einsatz vorwiegend in Verbindung mit dem Mischventil MX1N

Druck bar	Düsengröße		
	5/16"	7/16"	9/16"
	l/min		
0,35	3,2	13,5	15,0
0,7	5,6	20,0	21,0
1,0	7,0	22,5	24,0
2,0	10,0	25,0	36,0
3,0	12,5	32,0	47,0
3,5	14,5	37,0	52,0
4,0	16,0	38,0	55,0
5,0	18,0	40,0	60,0
6,0	20,5	42,0	65,0
7,0	22,3	44,0	69,0
10,0	27,5	51,0	–
15,0	35,0	62,0	–
20,0	43,0	74,0	–
25,0	50,5	85,0	–

**CVC3, CVC3R, CV5R Rückschlagventil**

**CVC3, CVC3R, CV5R**

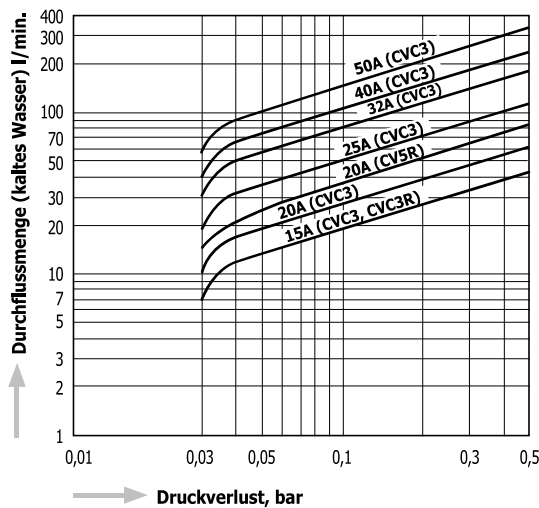


**CVC3, CVC3R**



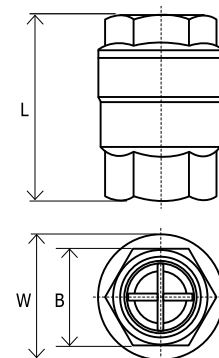
**CV5R**

**Druckverlustdiagramm**

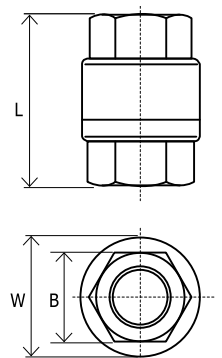


**Abmessungen**

**CVC3, CVC3R**



**CV5R**



Typ	Anschlussart	Nennweite	Max. zulässiger Betriebsdruck bar	Öffnungsdruck bar	Max. zulässige Betriebstemperatur °C	Abmessungen (mm)			Gehäusewerkstoff		Gewicht kg
						L	W	B	JIS/ASME	vergleichbar mit	
<b>CVC3</b>	Gewinde Rc, NPT	1/2"	21	0,03	220	48	35	27	Edelstahl SCS13A	GX5 CrNi 19-10 (1.4308)	0,2
		3/4"				61	43	33			0,3
		1"				73	54	41			0,6
		1 1/4"				80,5	62	50			0,8
		1 1/2"				87	75	58			1,2
		2"				100	90	72			1,8
<b>CVC3R</b>	Gewinde Rc, NPT	1/2"	21	0,03	80	48	35	27	Edelstahl SCS13A	GX5 CrNi 19-10 (1.4308)	0,2
<b>CV5R</b>	Gewinde Rc, NPT	3/4"	16	0,03	80	60	46	34	Edelstahl SCS13A	GX5 CrNi 19-10 (1.4308)	0,3