

TS1



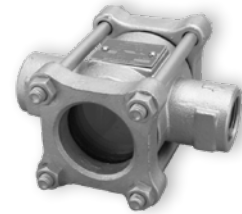
Eigenschaften

Zur Beobachtung der Funktionsweise von Kondensatableitern

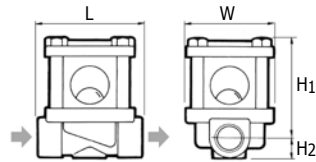
Einsatzbereiche

Dampf und nicht-korrosive Flüssigkeiten

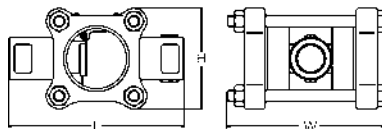
T3



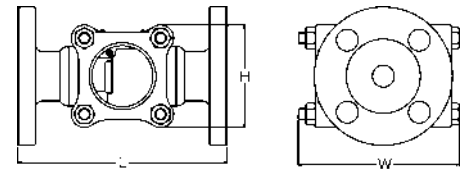
Abmessungen TS1



T3



T3F



Typ	Anschlussart	Nennweite	Max. zulässiger Betriebsüberdruck		Max. zulässige Betriebstemperatur		Abmessungen (mm)					Gehäusewerkstoff		Gewicht kg					
			bar		°C		L	H	H ₁	H ₂	W	JIS/ASME	vergleichbar mit						
TS1	Gewinde Rc, NPT	1/2"	8 10	Dampf Wasser	180 100	Dampf Wasser	80		69	14	60	Messing C3771	CuZn39Pb2 (CW612N)	0,9					
		3/4"							71	17				1,0					
		1"							76	21				1,2					
T3	Gewinde Rc, NPT	1/2"	10		183		123	70			110	Stahlguss A216WCB	GP240GH (1.0619)	1,6					
		3/4", 1"									170			85	155	1,7			
		1 1/4"													195	115	185	3,2	
		1 1/2"									185			Grauguss FC200			EN-GJL-200	7,3	
T3F	Flansch JIS, ASME, DIN	DN 15	10		183		144	70			110	Stahlguss A216WCB	GP240GH (1.0619)	3,3					
		DN 20									180			85	155	4,4			
		DN 25														185	Grauguss FC200	EN-GJL-200	5,0
		DN 32																	8,0
		DN 40														9,0			
		DN 50									12,0								

Bauteile

