

Kondensatableiter-Managementsystem

Dr. Trap®

PM500

Kondensatableiter Verwaltungssystem PM500

Prüfgerät (PM520)

Das Prüfgerät erfasst gleichzeitig die Vibration und Temperatur. Die Vermessungsgenauigkeit wurde gegenüber dem Vorgängermodell (PM321) durch die MIYAWAKI-Sensortechnologie verbessert.

Kondensatableiter-Prüfungs-App (PM510)

Die App wird auf einem Tablet-Computer des Kunden installiert. Sie zeigt und speichert die vom Prüfer über Bluetooth-Verbindung übertragenen Messergebnisse.

Software SurveyPro 4.0 (PM530)

Die Software wird auf einem PC installiert. Sie sammelt und analysiert Kondensatableiter-Daten aus der Trap Survey App, identifiziert fehlerhafte Kondensatableiter, liefert Daten zum Dampfverlust sowie zu finanziellen Verlusten und bietet viele weitere Möglichkeiten, die Kondensatableiter einfach zu verwalten. Es bietet detaillierte Diagramme und Grafiken.



Prüfgerät (PM520)



* Tablet wird vom Kunden vorbereitet
* Nur für Windows®

Trap Survey App (PM510)



* Standard- und Sonderversionen verfügbar

Software SurveyPro 4.0 (PM530)

Merkmale des PM500

- Sehr schnelle Prüfung**
 Das spezielle Design des Vibrationssensors, der einen Kontakt-Thermoelementsensoren integriert, garantiert eine hohe Überwachungsgeschwindigkeit. Eine einzelne Messung erfolgt in 2 bis 10 Sekunden.
- Verbesserte Prüfgenauigkeit**
 Der Haltemechanismus der Sensorspitze gewährleistet eine Anpresskraft, die die Diskrepanz der Vermessungsergebnisse wesentlich reduziert.
- Einfache Bedienung**
 Der Checker ist ergonomisch geformt, um mit einer Hand gehalten und bedient zu werden. Die Vermessung wird automatisch gestartet, indem die Sonde mit minimaler Kraft auf den Kondensatableiter gedrückt wird. Auch für eine Person ist es möglich, die Prüfung durchzuführen, ohne zwischenzeitlich das Tablet zu bedienen.
- Verbesserte Haltbarkeit**
 Staub- und Wasserschutz: IP34 (gemäß IEC 60529)
 Falltest (gemäß IEC 60068-2-31)
- Schätzung der CO2-Emissionen**
 Die Software kann die CO2-Emissionen basierend auf den Leckageraten der Kondensatableiter abschätzen.
- Volle Datenkompatibilität**
 Nach dem Konvertieren von Prüflisten der Vorgängerversion (V3.1) können die Daten problemlos in die neue Software integriert werden.

Technische Daten

Hardware	Gewicht		Sensor		Umgebungs-temperatur		Max. Oberflächen-temperatur		Energieversorgung (nicht im Paket enthalten)	Akkulaufzeit (ca.) bei kontinuierlichem Betrieb	Messzeit	Bluetooth	
	g	lb	Vibration	Temperatur	°C	°F	°C	°F				Stunden	Sekunden
Prüfgerät PM520	220	0.49	Piezo-elektrisch-keramischer Sensor	Typ K Thermoelement	-5 to +50	23 to 122	400	752	2 x NiMH AA 1,2 Volt	8 (entladene Kapazität: 1900mAh)	10 (2 Minimum)	Ver. 2.1 + EDR SPP	ca. 5 m
	ohne Akku												

Zubehör: 1x Etui Display: TFT-LCD

Software	Speichermedium	Systemvoraussetzungen					
		Betriebssystem	CPU	RAM-Speicher	Festplattenspeicher	Bildschirmauflösung	Sonstiges
Trap Survey App PM510*	CD-ROM	Windows 7, Windows 8/8.1, Windows 10 (32 or 64 bit)	1.6GHz oder mehr	4GB oder mehr	20 GB	1280 x 800 oder mehr	Bluetooth: Ver.2.1 + EDR SPP Microsoft NET Framework 4.5 Microsoft SQL Server Compact 3.5 SP2
SurveyPro PM530 V4.0			1GHz oder mehr	1GB (64bit: 2GB) oder mehr		1024 x 768 oder mehr	

* PM510 muss auf einem Tablet installiert werden. Die obigen Spezifikationen von PM510 sind Hardwareanforderungen für das Tablet.

Kondensatableiter-Managementsystem

Dr. Trap®

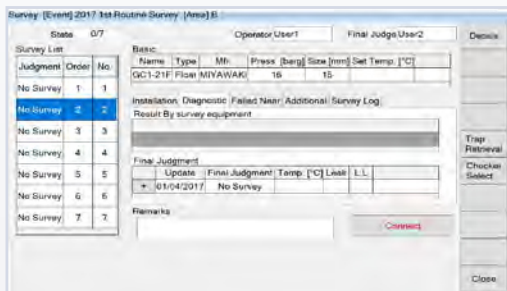
Kondensatableiter-Prüfungs-App PM510

Die App zeigt die Prüfungsergebnisse vom Prüfgerät an und speichert sie. Sie ermöglicht ein völlig papierloses Arbeiten und kann so zur Digitalisierung des Unternehmens beitragen. Die verfügbaren Funktionen hängen von der Version von SurveyPro 4.0, Standard oder Spezial, ab.

Funktionen

Prüfungsfenster

Das Touchscreen-Tablet erleichtert das Durchsuchen und Bearbeiten einer Prüfliste. Viele detaillierte Informationen sind im Prüfungsfenster verfügbar und können dort bearbeitet werden. Die Prüfungsprotokollinformationen werden ebenfalls in dem Fenster angezeigt.



Kamerafunktion

Die Kamerafunktion ermöglicht das Aufnehmen von Bildern und das Aufnehmen von Videos im Kamera-Fenster. Es ist möglich, die Bilder für jeden Kondensatableiter zu bearbeiten und zu speichern. Die Bilder und Videos werden auf dem Detailfenster jedes Kondensatableiters angezeigt.

Übersichtskarte

Eine Übersichtskarte kann auf dem Tablet-Computer angezeigt und bearbeitet werden. Jedem Kondensatableiter der Prüfliste kann eine Position auf der Karte zugeordnet werden. Damit kann man die effizienteste Reihenfolge der Überwachung der Kondensatableiter einstellen.



Verfügbarkeit der Funktionen

(Einige Funktionen der Software (PM510) sind nur bei Verwendung der Spezialversion der App verfügbar)

[□]: Verfügbar, [-]: Nicht verfügbar

PM510 Funktion	PM530	
	Standard	Special
Listenimport/-export	○	○
Listenabruf	○	○
Bereich bearbeiten	○	○
Prüfung	○	○
Bereichskarte	-	○
Übersichtskarte	-	○
Zeichnung bearbeiten	-	○
Kamera	-	○

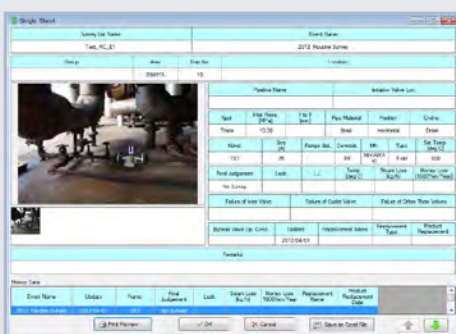
SurveyPro 4.0 PM530

Die Software wurde aus der bewährten SurveyPro V3.1 weiterentwickelt. Sie bietet die Möglichkeit, Prüfungsdaten zu analysieren, Trends zu sehen und Prüfungsdateien zu verwalten. Wie V3.1 zeigt sie je nach Verwendungszweck verschiedene Übersichtsblätter und Diagramme an und exportiert sie in Excel- und Bilddateien. Es hilft beim Erstellen von Umfrageberichten. Standard- und Spezialversionen sind verfügbar.

Gegenüber SurveyPro V3.1 verbesserte Funktionen

Einzelblatt

Jede Umfrage-Liste kann als einzelnes Blatt angezeigt und auch nach Excel exportiert werden. Es ist möglich, detaillierte Informationen über die Prüfliste auf dem Blatt zu durchsuchen und zu bearbeiten.



Datenübersicht

Anders als bei der vorherigen Version, SurveyPro V3.1, werden die Datenzusammenfassungen als ein Blatt angezeigt. Folglich ist es einfacher, verschiedene Analysefunktionen zu verwenden, um Übersichtsblätter zu erstellen, z. B. nach Hersteller und nach Typ. Die Zusammenfassungen aller Daten können in grafischer Form wie bei V3.1 angezeigt werden.

