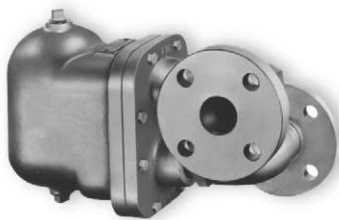
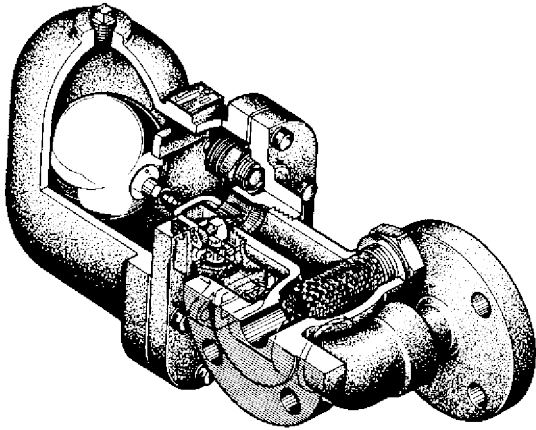
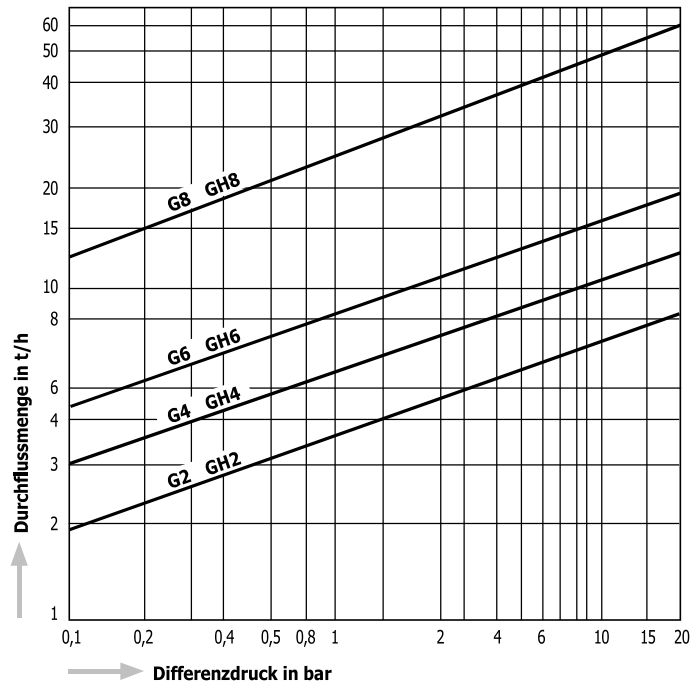


# G2, G4, G6, G8 GH2, GH4, GH6, GH8

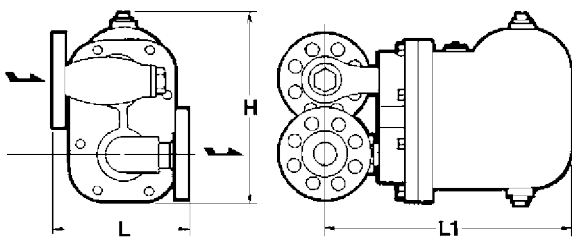


Durchflussdiagramm

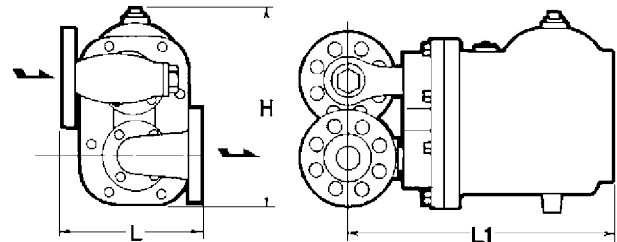


Abmessungen

G2 / GH2



G4, G6, G8 / GH4, GH6, GH8



Typ	Anschlussart	Nennweite	Max. zulässiger Betriebsüberdruck	Max. zulässige Betriebstemperatur	Abmessungen (mm)			Gehäusewerkstoff		Gewicht kg
			bar	°C	L	L <sub>1</sub>	H	JIS/ASME	vergleichbar mit	
G2	Flansch JIS, ASME, DIN	DN 25	16	220	175	310	250	Grauguss FC250	EN-GJL-250 (EN-JL1040)	21
		DN 32			180					
		DN 40, 50			190					
		DN 32 – 50			200					
G6		DN 40 – 80			270	410	350		62	
G8		DN 80, 100			350	570	480		147	
GH2	Flansch JIS, ASME, DIN	DN 25 – 40	20	400	200	380	320	Stahlguss SCPH2	GP240GH (1.0619)	24
		DN 50			210					
		DN 32 – 50			200					
		DN 40 – 80			270					
GH6		DN 80, 100			350	590	470		162	